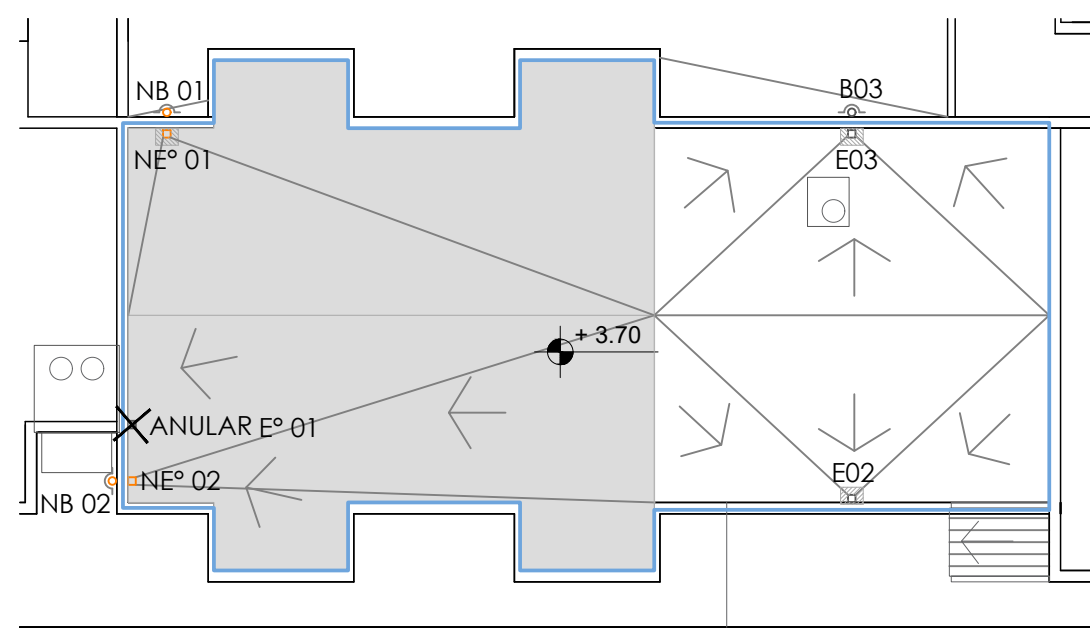


SECTOR 03

Sup.= 267 m2



Esc. 1:200
Planta azotea

Tareas a realizar:

- Retirar membrana tanto en Azotea como en mojinetes. Realizar limpieza profunda. Retirar todo elemento metalico, soporte, planchuela, etc. No intervenir tendido de Gas.
- Rectificación de pendiente en Azotea (Sup. 165 m2). Ejecucion completa s/pliego de especificaciones tecnicas.
- Sellado y limpieza del sistema pluvial en general, sus encuentros y piezas de enlace, que esten totalmente sellados y limpios. Colocar rejillas en embudos para facilitar limpieza.
- El embudo (01) anularlo y agregar 2 embudos nuevos (E°N01 - E°N02), que desaguan a nuevas bajadas (NB 01- NB 02), para evitar problemas de filtración en su interior, llevado al sistema pluvial a desaguar al exterior.
- Conectar las bajadas a su boca de acceso correspondiente, empalmando a cañeria existente.
- Readecuar toda cañeria suelta, sujetarla y llevarlas a que desaguen donde corresponda.
- Reordenar cables sueltos, sujetarlos por medio de grampas (que no superen el metro de distancia una de otra).
- Terminacion: Imprimacion + Membrana Geotextil transitable + Pintura poliuretánica.
- Nueva instalación pluvial



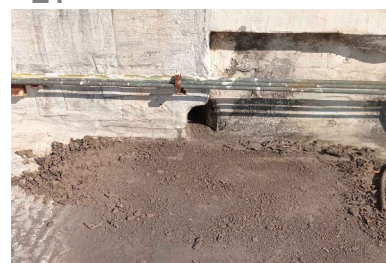
DETALLE
A-A

PLEGADO DE CHAPA PARA NUEVAS BAJADAS Y BAJADAS EXISTENTES DETERIORADAS

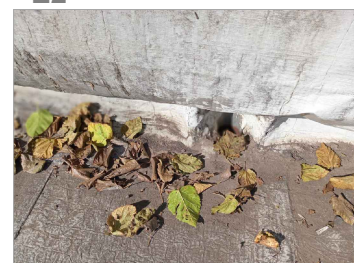
- Chapa plegada amurada a mamposteria.
- Tornillo autoperforantes con punta mecha $\frac{1}{4} \times 2"$. (La medida entre tornillos no supere 1M).
- Aro de sujeción a la mitad.
- NB01 y NB02 nuevas bajadas pluviales caño PPS Duratop x (negro) Ø 110mm.



E1



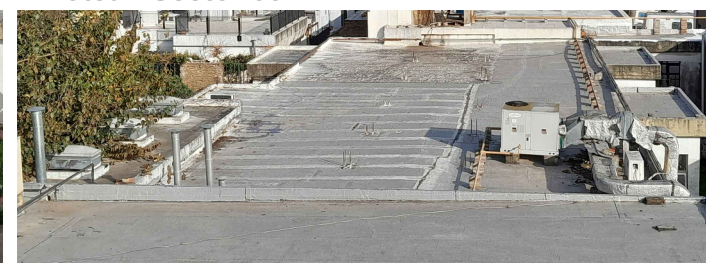
E2



E3/B3



Azotea - Sector 03



NOTA: En los nuevos embudos y en el completamiento de bajada, accesorios y cupla de unión de la nueva instalación a ejecutar serán de PPN rígido Duratop Ø110mm. En todos los embudos se deberán agregar el disco con membrana y el marco con rejilla, para facilitar su limpieza. La cubierta deberá estar limpia, donde toda cañería suelta, será sujeta a mojinetes por medio de grampa adecuándola al sistema existente. Los tramos en desuso deberán ser retirados y los cables serán reordenados. No se interviene la cañería de gas existente.